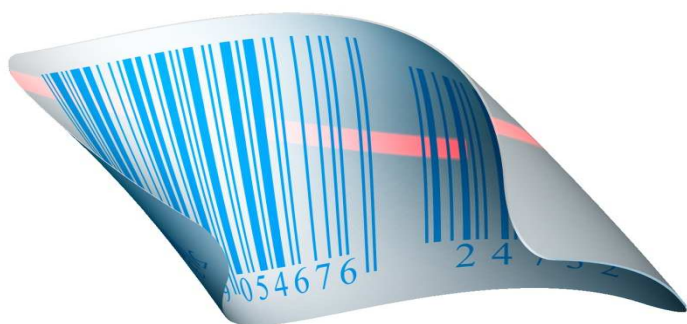


DYNAMICS NAV SCAN CONNECT

für Microsoft Dynamics NAV

Die Speziallösung zur Integration Ihrer Barcode- und RFID-Lösungen in Ihr Microsoft Dynamics NAV System. So wird mobile Datenerfassung noch effizienter.



Auf einen Blick:

- Vollständige Integration in Microsoft Dynamics NAV
- Keine flächendeckende Funkverbindung erforderlich
- Schnelle Implementierung bei niedrigen Kosten
- Optimierung Ihrer Geschäftsprozesse
- Doppelerfassung von Daten entfällt
- Schnelle Fehlerdiagnose
- Große Datensicherheit bei besserer Datenqualität
- Einfache Bedienung durch anwenderfreundliche Programmierung
- Freie Auswahl mobiler Datenerfassungsgeräte

Stand: Januar 2015

Microsoft Partner

Microsoft Dynamics NAV

PRO

Mobile Datenerfassung effizienter nutzen

In der modernen Arbeitswelt sind Identifikationssysteme wie Barcode- bzw. Strichcodelösungen aus vielen Bereichen eines Unternehmens gar nicht mehr wegzudenken. Durch den intelligenten Einsatz mobiler Datenerfassung (MDE) können die Waren- und Informationsflüsse in einem Unternehmen genau aufeinander abgestimmt werden. Arbeitsabläufe werden dadurch optimiert und Fehlerquellen reduziert.

Arbeiten Sie bereits mit mobiler Datenerfassung oder planen Sie, MDE künftig in Ihrem Unternehmen einzusetzen? Möchten Sie die Möglichkeiten mobiler Datenerfassung noch effizienter nutzen?

Unsere Speziallösung *Dynamics NAV ScanConnect* integriert Ihre mobile Datenerfassung in Ihr Microsoft Dynamics™ NAV System. Durch die Verknüpfung mit Ihrer ERP-Lösung können Sie Ihre mobil erfassten Daten ohne Datenverlust gleich an der richtigen Stelle in Ihrem Unternehmen verarbeiten.

Verbindung Ihrer mobilen Daten mit Ihren Firmendaten

Unsere Speziallösung *Dynamics NAV ScanConnect* ermöglicht die Anbindung Ihrer mobilen Datenerfassungsgeräte (für Barcode und/oder RFID) per Funk oder per Batch-Betrieb (Offline-Betrieb mit Übertragungsstation) an Ihr Microsoft Dynamics NAV System – selbstverständlich bei vollständiger Integration in Ihre Business Lösung.

Dynamics NAV ScanConnect verbindet sich über das Netzwerkprotokoll TCP/IP mit dem Navision Application Server (NAS). Hierbei wird für die Benutzereingaben auf dem mobilen Gerät ein Client verwendet, der auch im Batchmodus lauffähig ist. Im Gegensatz zu anderen Lösungen benötigen Sie deshalb keine flächige Funkversorgung. Die Übertragung der mobil erfassten Daten erfolgt im xml-Format durch Anwendung von Message-Queuing.

Ab der Version Dynamics NAV 2009 verwaltet der Scanner die Prozesse und die Übertragung der mobil erfassten Daten erfolgt über Web Services.

Sie können folgende Prozesse innerhalb Ihres Unternehmens mit *Dynamics NAV ScanConnect* abbilden:

- Wareneingang
- Einlagerung
- spontane Lagerumbuchungen
- Lagerplatzumlagerungen
- Bestandsauskunft
- Kommissionierung
- Warenausgang
- Inventur
- Materialverbrauch
- Fertigungsrückmeldung

Zudem können die Masken und der Arbeitsablauf – der sogenannte Workflow – auf dem Client vom Ablauf in Dynamics NAV entkoppelt und optimal auf Ihre Bedürfnisse angepasst werden.

Optimierung interner Arbeitsabläufe

Interne Arbeitsprozesse werden zeitlich gestrafft, denn Doppelerfassungen von Daten werden vermieden. Fehler werden schneller erkannt und die Mitarbeiter können dadurch schneller reagieren.

Der Informationsfluss im Unternehmen ist durchgängig und die Daten stehen Ihren Mitarbeitern sofort zur weiteren Verarbeitung zur Verfügung.

Das Resultat: Sie sparen Zeit und Geld.

Profitieren Sie von schneller Implementierung bei niedrigen Kosten

Der Einsatz bereits getesteter Standardmodule beschleunigt den Implementierungsprozess. Daher können wir Ihre kompletten Lösungen mit per Funk angebundenen mobilen Datenerfassungsgeräten in kurzer Zeit und mit wenig Aufwand realisieren.

Mobile Anwendungen haben besondere Anforderungen

Wenn man auf einem Gabelstapler sitzt und Ware durch ein Lager transportiert, kann man sich nicht mit komplizierten Dialogen auf dem Datenerfassungsgerät beschäftigen.

Deshalb wurde bei der Entwicklung von *Dynamics NAV ScanConnect* besonderes Augenmerk darauf gerichtet, die mobile Datenerfassung so einfach wie möglich zu halten. Die Dialoge werden so angepasst, dass mobil nur die Daten eingegeben werden, die unbedingt notwendig sind.

Alle sich wiederholenden Daten sind auf dem Funkserver hinterlegt und werden dort mit den eingegebenen Daten verbunden und zur Verbuchung an Dynamics NAV weitergegeben.

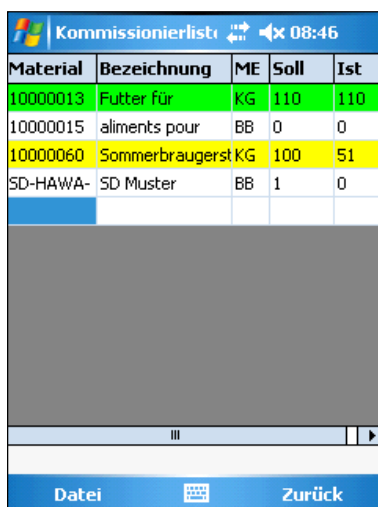


Abb. 1: Displayausschnitte mobiler Scanner

Immer wiederkehrende Daten können automatisch gefüllt werden (Werknummern beispielsweise), ihr Inhalt ist in einer Konfigurationsdatei hinterlegt und muss nicht mobil eingegeben werden.

Eingabefelder, die berechnet oder aus externen Tabellen ermittelt werden können, sind ebenfalls hinterlegt und müssen nicht mobil eingegeben werden.

Somit können auch Mitarbeiter, die nicht mit PCs arbeiten, Buchungen bei absoluter Sicherheit und Genauigkeit der Daten selbständig im Dynamics NAV vornehmen.

Das Ergebnis der Verbuchung wird Ihnen bei Anbindung der mobilen Geräte per Funk sofort auf dem Display angezeigt. Sie können somit gleich reagieren, wenn ein Fehler auftritt.

Große Datensicherheit

Da alle Erfassungsvorgänge direkt in Dynamics NAV stattfinden, gibt es keine zwischengeschaltete Datenbank – die Daten werden sofort an den NAS bzw. an den Web Service übergeben.

Ein Datensatz ist in dem Moment gespeichert, in dem der Anwender auf dem mobilen Erfassungsgerät die Bestätigung erhält – und zwar so als wäre er eben im Dialog am Bildschirm eingegeben worden. Die Bestätigung ist exakt die gleiche, die auch von Dynamics NAV ausgegeben wird. Eine Weiterverarbeitung von Übergabedateien, die zu Fehlern führen könnte, entfällt damit völlig.

Manuelle Eingabefehler werden reduziert, die Erfassung und Übertragung der Daten erfolgt ohne Verluste und Sie haben keine Übertragungsfehler – somit wird insgesamt auch die Qualität Ihrer Daten gesteigert.

Abb. 2: Verschiedene Modelle mobiler Datenerfassungsgeräte



Skalierbarkeit

Dynamics NAV ScanConnect nutzt bis einschließlich Version 5.0 den Navision Application Server (NAS) als Kommunikationskomponente zwischen Dynamics NAV und ScanConnect.

Bei hohem Datenvolumen sowie einer größeren Anzahl von parallel eingesetzten Scannern können parallel mehrere Instanzen des NAS eingesetzt werden. Die Scanner werden den NAS-Instanzen entsprechend zugewiesen, wir erreichen dadurch eine hohe Skalierbarkeit Ihrer MDE-Lösung.

Ab der Version Dynamics NAV 2009 läuft die Kommunikation der Prozesse über Web Services.

Freie Auswahl der mobilen Erfassungsgeräte

Da *Dynamics NAV ScanConnect* mit allen mobilen Datenerfassungsgeräten eingesetzt werden kann, entscheidet allein Ihre Anforderung über das zu verwendende Erfassungsgerät.

Profitieren Sie von Experten Know-how

Unsere Speziallösung *Dynamics NAV ScanConnect* ist eine partnerschaftliche Entwicklung mit der Firma Etiscan Identifikationssysteme GmbH, dem Spezialisten für die Realisierung moderner Identifikationslösungen.

Dieses Fachwissen verbunden mit PROTAKT Know-how und unserer langjährigen Praxiserfahrung auf dem Microsoft Dynamics NAV Sektor sind Garant für eine innovative, zukunftsfähige und zuverlässig funktionierende Lösung für Ihr Unternehmen.

Gerne informieren wir Sie persönlich und ausführlich über die Einsatzmöglichkeiten von *Dynamics NAV ScanConnect* in Ihrem Unternehmen.

Weitere Informationen:

PROTAKT
Projekte & Business Software AG
Frankfurter Straße 26
D-61231 Bad Nauheim
Tel. +49 (6032) 9660-00
Fax +49 (6032) 9660-09
sales@protakt.de
www.protakt.de